

Серия imageRUNNER ADVANCE 6500 III

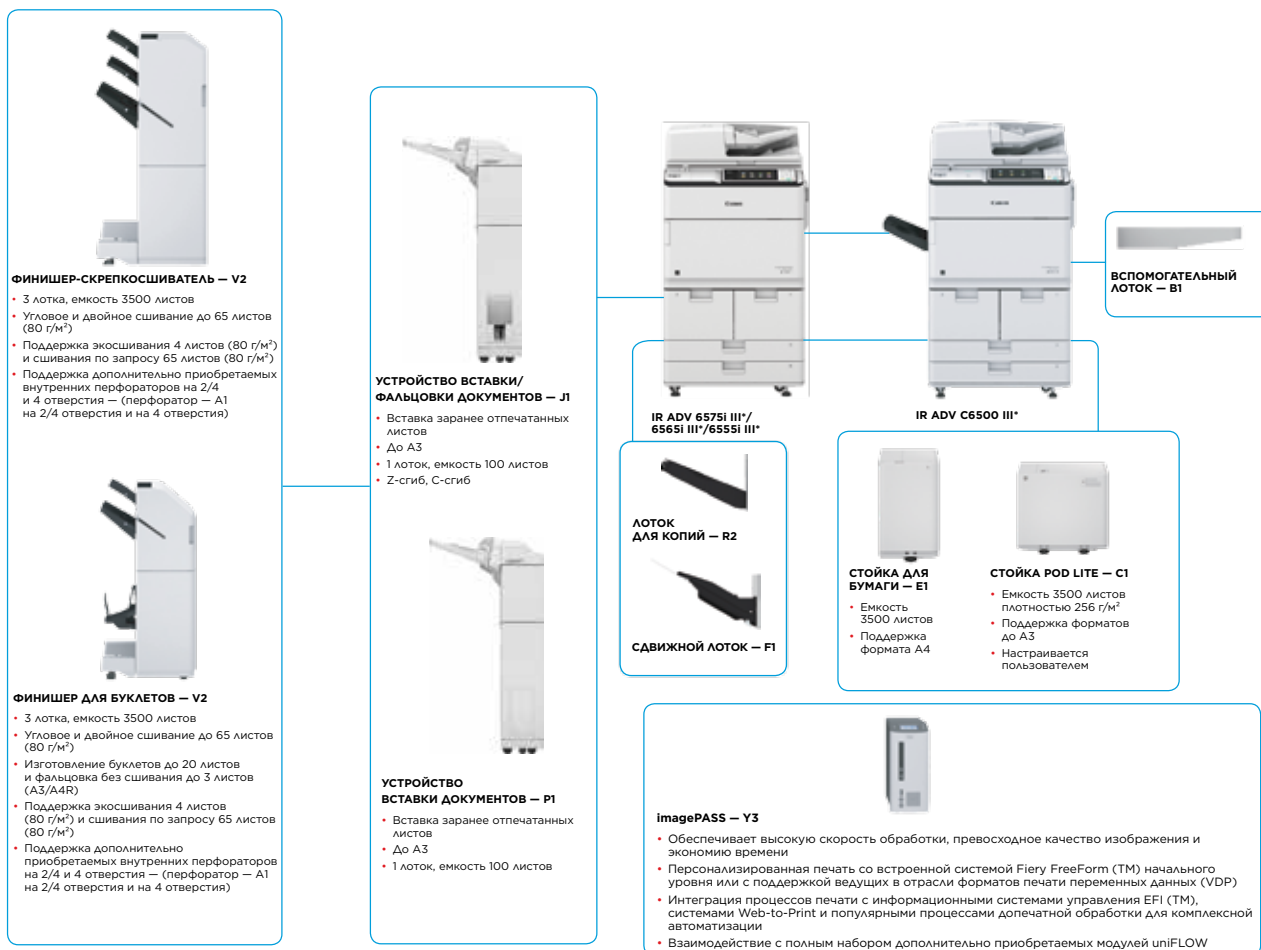
ВЫСОКОЕ КАЧЕСТВО, ЭФФЕКТИВНОСТЬ И НАДЕЖНОСТЬ



Canon uniFLOW Online
Digitizing Your Document Management System



ОСНОВНЫЕ ПАРАМЕТРЫ КОНФИГУРАЦИИ



Здесь в целях иллюстрации приведена только краткая конфигурация. Полный список опций и точные параметры совместимости можно найти в онлайн-конфигураторе продукции.

III* означает, что модель была оснащена новым системным программным обеспечением и поддерживает дополнительные функции безопасности в стандартной конфигурации.

ТЕХНИЧЕСКИЕ ХАРАКТЕРИСТИКИ

ОСНОВНОЕ УСТРОЙСТВО

Тип изделия

Многофункциональное монохромное лазерное устройство формата А3

Основные функции

Печать, копирование*, сканирование*, отправка*, хранение и опциональные функции факса*
* Недоступно для модели iR-ADV 6555i III PRT

Процессор

Двухъядерный процессор Canon Custom (общий)

Панель управления

В стандартной комплектации: сенсорный цветной ЖК-экран TFT WSVGA диагональю 25,6 см (10,1")
Дополнительно: цветной сенсорный вертикальный ЖК-экран TFT SVGA диагональю 26,4 см (10,4") для модели МФУ

Память

Стандарт: 3,0 ГБ оперативной памяти

Жесткий диск

Стандарт: 250 ГБ
Максимум: 1 ТБ
Опционально: 250 ГБ, 1 ТБ

Зеркалирование данных на жестком диске

Интерфейсы подключения

СЕТЕВЫЕ
Стандарт: 1000Base-T/100Base-TX/10Base-T,
Беспроводная ABC (IEEE 802.11 b/g/n)
Дополнительно: NFC, Bluetooth с низким энергопотреблением ДРУГИЕ
Стандарт: USB 2.0 (хост-порт) x2, USB 3.0 (хост-порт) x1;
USB 2.0 (устройство) x1
Дополнительно: последовательный интерфейс, интерфейс для контроля копирования

Емкость лотка подачи бумаги (А4, 80 г/м²)

Стандарт: 4200 листов
Кассета на 1500 листов x 2, кассета на 550 листов x 2, универсальный лоток на 100 листов
Максимум: 7700 листов (со стойкой POD Lite — C1 или стойкой для бумаги — E1)

Емкость лотка вывода бумаги (А4, 80 г/м²)

250 листов (с лотком для копий — R2)
Максимум: 3500 листов (с финишером-скрепкошшивателем — V2 или финишером для буклетов — V2)

Средства финишной обработки

Стандартные: разбор, группирование
С внешним финишером: разбор, группирование, офсет, шивание, центральная прошивка¹, перфорация², бесскрепочное шивание³, шивание по запросу³, вставка документов⁴, фальцовка (С-, Z-гиб⁵)
¹ Требуется финишер для буклетов — V2
² Требуется перфоратор — A1 (2/4 отверстия) или перфоратор — A1 (4 отверстия) (с финишером-скрепкошшивателем — V2 или финишером для буклетов — V2)
³ Требуется финишер-скрепкошшиватель — V2 или финишер для буклетов — V2
⁴ Требуется устройство вставки документов — P1 или устройство вставки/фальцовки документов — J1 (с финишером-скрепкошшивателем — V2 или финишером для буклетов — V2)
⁵ Требуется устройство вставки/фальцовки документов — J1 (с финишером-скрепкошшивателем — V2 или финишером для буклетов — V2)

Поддерживаемые типы носителей

Верхние левая/правая стойки (1/2):
Тонкая, обычная, переработанная, цветная, плотная, предварительно перфорированная, бумага для документов
Нижние кассеты (3/4):
Тонкая, обычная, переработанная, цветная, плотная, предварительно перфорированная, бумага для документов, для таблиц¹
¹ Требуется комплект устройства подачи разделителей — B1
Универсальный лоток:
Тонкая, обычная, переработанная, цветная, плотная, предварительно перфорированная, бумага для документов, прозрачная пленка, этикетки, фирменной бланк для таблиц копирования²
² Не допускается использование некоторых типов копировальной бумаги

Поддерживаемые размеры материалов для печати

Верхние левая/правая стойки (1/2):
Стандартный формат: А4, B5
Нижние кассеты (3/4):
Стандартный формат: А3, А4, А4R, А5R, В4, B5, B5R
Пользовательский формат: от 139,7 x 182 мм до 297 x 487,7 мм
Универсальный лоток:
Стандартный формат: А3, А4, А4R, А5, А5R, А6R, В4, B5, B5R
Пользовательский формат: от 100,0 x 148,0 мм до 297,0 x 487,7 мм
Свободный формат: от 100,0 x 182,0 мм до 297 x 487,7 мм

Поддерживаемая плотность материалов для печати

Стойки для бумаги / кассеты для бумаги: 52–220 г/м²
Универсальный лоток: 52–256 г/м²
Двусторонняя печать: 52–220 г/м²

Время прогресса

После включения питания: не более 30 сек.*
* Время от включения устройства до создания копии (без резервирования печати)
При выходе из спящего режима: не более 30 сек.
Режим быстрого запуска: не более 4 сек.*
* Время от включения устройства до возможности выполнения основных операций с помощью сенсорного экрана.

Габариты (Ш x Г x В)

Стандарт (модель МФУ): 670 x 779 x 1220 мм
С дополнительно приобретаемым вертикальным сенсорным экраном:
1481 x 770 x 1252 мм
Принтер iR-ADV 6555i III: 670 x 779 x 1052 мм

Место для установки (Ш x Г)

Базовая конфигурация: 1533 x 1353 мм (с открытым универсальным лотком/верхней правой крышкой + открытой передней крышкой + лотком для копий)
Максимальная конфигурация: 2436 x 1353 мм (со стойкой POD Lite — C1 + устройством вставки/фальцовки документов — J1 + финишером-скрепкошшивателем — V2 или финишером для буклетов — V2 + открытой передней крышкой основного устройства)

Вес

iR-ADV 6575i III / 6565i III / iR-ADV 6555i III: прибл. 234 кг¹, прибл. 238 кг²
iR-ADV 6555i III PRT: прибл. 204 кг³
¹ Включая устройство ADF, плоский сенсорный экран и емкость с тонером.
² Включая устройство ADF, дополнительно приобретаемый вертикальный сенсорный экран и емкость с тонером.
³ Включая плоскую панель, крышку принтера и емкость с тонером.

ХАРАКТЕРИСТИКИ ПЕЧАТИ

Скорость печати

Включая емкость с тонером.
iR-ADV 6575i III:
75 стр./мин (А4), 37 стр./мин (А3), 54 стр./мин (А4R), 35 стр./мин (А5R)
iR-ADV 6565i III:
65 стр./мин (А4), 32 стр./мин (А3), 47 стр./мин (А4R), 35 стр./мин (А5R)
iR-ADV 6555i III/6555i III PRT:
55 стр./мин (А4), 32 стр./мин (А3), 40 стр./мин (А4R), 35 стр./мин (А5R)

Разрешение при печати (точек на дюйм)

1200 x 1200, 600 x 600

Язык описания страниц

Прямая печать

Стандарт: UFR II, PCL 6

Дополнительно: Genuine Adobe PostScript Level 3

Прямая печать доступна с USB-накопителя, через дополнительное пространство, удаленный интерфейс пользователя и доступ в Интернет*

Поддерживаемые типы файлов: TIFF, JPEG, PDF, EPS и XPS
* Поддерживается только печать файлов PDF с веб-сайтов

Печать с мобильных устройств и из облачных сервисов

AirPrint, Mopria, Google Cloud Print, Canon PRINT Business и uniFLOW Online

Набор программного обеспечения и решения на базе платформы MEAP обеспечивают возможность печати с мобильных устройств, устройств, подключенных к Интернету, а также из облачных сервисов в зависимости от потребностей пользователя.

Для получения дополнительной информации обратитесь к своему торговому представителю

Шрифты

Шрифты PCL: 93 Roman, 10 Bitmap, 2 OCR, Andale Mono WTJ/K/S/T** (японский, корейский, упрощенный и традиционный китайский), шрифты для штрихкодов¹
Шрифты PS: 136 Roman

¹ Требуется приобретаемый дополнительно набор международных шрифтов PCL — A1

² Требуется приобретаемый дополнительно комплект для печати штрихкодов — D1

Функции печати

Время ожидания отложенного задания, финишная обработка нескольких документов (только PS), настройки профиля, защищенная печать, фоновое изображение, верхний/нижний колонтитул, вид страницы, двусторонняя печать, разбор, печать буклетов, группировка, разные форматы бумаги / ориентации, офсет, передняя/задняя обложка, снижение расхода тонера, печать плакатов, отложенная печать

Операционная система

UFR II: Windows 7 / 8.1 / 10 / Server 2008 / Server 2008 R2 / Server 2012 / Server 2012 R2 / Server 2016, MAC OS X (10.7 или выше)
PCL: Windows 7 / 8.1 / 10 / Server 2008 / Server 2008 R2 / Server 2012 / Server 2012 R2 / Server 2016
PS: Windows 7 / 8.1 / 10 / Server 2008 / Server 2008 R2 / Server 2012 / Server 2012 R2 / Server 2016, MAC OS X (10.7 или выше)

PPD: MAC OS X (10.7 или выше), Windows 7 / 8.1 / 10

Типы устройств SAP доступны на SAP Market Place

Для получения дополнительных сведений о решениях печати для других операционных систем и различных типов вычислительной среды, включая AS/400, UNIX, Linux и Citrix, см. веб-сайт <http://www.canon-europe.com/support/business-product-support>. Некоторые решения являются платными.

ХАРАКТЕРИСТИКИ КОПИРОВАНИЯ¹

Скорость копирования

iR-ADV 6575i III:
75 стр./мин (А4), 37 стр./мин (А3), 54 стр./мин (А4R), 35 стр./мин (А5R)
iR-ADV 6565i III:
65 стр./мин (А4), 32 стр./мин (А3), 47 стр./мин (А4R), 35 стр./мин (А5R)
iR-ADV 6555i III:
55 стр./мин (А4), 32 стр./мин (А3), 40 стр./мин (А4R), 35 стр./мин (А5R)

Время вывода первой копии (А4)

iR-ADV 6575i III: прибл. не более 3,1 сек.
iR-ADV 6565i III: прибл. не более 3,3 сек.
iR-ADV 6555i III: прибл. не более 3,3 сек.

Разрешение при копировании (точек на дюйм)

Чтение: 600 x 600
Печать: 1200 x 1200

Количество копий за цикл

До 9999 копий

Плотность копирования

Автоматическая или ручная (9 уровней)

Увеличение

25–400% (с шагом 1%)

Заранее определенные коэффициенты уменьшения

25%, 50%, 70%

Заранее определенные коэффициенты увеличения

141%, 200%, 400%

Основные функции копирования

Фиксированный масштаб уменьшения/увеличения по области, настройка бумаги, преобладающая настройка, избранная настройка, финишная обработка, двустороннее, настройка плотности, выбор типа оригинала, режим прерывания, отмена/подтверждение настройки

Специальные функции копирования

Разворот из двух страниц, двусторонний оригинал, финишная обработка, буклет, сборное задание, N на 1, добавление обложки, вставка листов, оригиналы разных форматов, настройка плотности; выбор типа оригинала, прозрачные титульные листы, нумерация страниц, нумерация копий, резка, стирание рамки, защита водяными знаками, дата печати, сдвиг, тени на внутренних полях, печать и проверка, негатив/позитив, повтор изображений, объединение блоков заданий, уведомление о завершении задания, зеркальное отражение, печать на вкладке, сохранение в почтовом ящике, наложение изображения, копирование каскадом, копирование удостоверений личности, пропуск пустых страниц, обнаружение подачи нескольких листов одновременно, оригинал свободного формата

ХАРАКТЕРИСТИКИ СКАНИРОВАНИЯ

Тип

Цветной планшетный сканер и двустороннее устройство автоматической подачи документов на 300 листов¹ (двустороннее сканирование цветных изображений за один проход) [2-стороннее на 2-стороннее (автоматическое с устройством DADF)]

¹ Поддерживается обнаружение одновременной подачи нескольких листов.

Емкость устройства подачи документов (80 г/м²)

300 листов

Допустимые оригиналы и плотность

Планшет: лист, книга, трехмерные объекты
(Высота: до 50 мм, вес: до 2 кг)
Плотность носителя для устройства подачи документов:

Одностороннее сканирование: 38–220 г/м² (ЧБ), 64–220 г/м² (цвет)
Двустороннее сканирование: 50–220 г/м² (ЧБ), 64–220 г/м² (цвет)

Поддерживаемые размеры материалов для печати

Планшет: макс. размер сканирования: 297,0 x 431,8 мм
Формат носителя для устройства подачи документов: А3, А4, А4R, А5, А5R, В4, B5, B5R, B6R.

Пользовательский формат: от 128,0 x 139,7 мм до 304,8 x 431,8 мм

Скорость сканирования (изобр./мин: ЧБ/цвет; А4)

Одностороннее сканирование: 120/120 (300 т./д.), 120 (ЧБ; 600 т./д.)
Двустороннее сканирование: 240/220 (300 т./д.), 150 (ЧБ; 600 т./д.)

Разрешение при сканировании (точек на дюйм)

600 x 600, 400 x 400, 300 x 300, 200 x 400, 200 x 200, 200 x 100, 150 x 150, 100 x 100

Характеристики сканирования методом Pull

Colour Network ScanGear2, А4, TWAIN и WIA
Поддерживаемые ОС: Windows 7/8.1/10
Windows Server 2008 / Server 2008 R2 / Server 2012 / Server 2012 R2 / Server 2016

ТЕХНИЧЕСКИЕ ХАРАКТЕРИСТИКИ

Серия imageRUNNER ADVANCE 6500 III

Метод сканирования	Функция отправки доступна на всех моделях Сканирование на USB-накопитель: доступно на всех моделях Сканирование на мобильные устройства и в облачные сервисы: набор доступных решений обеспечивает возможность сканирования на мобильные устройства и в облачные сервисы в зависимости от потребностей пользователя. Для получения дополнительной информации обратитесь к своему торговому представителю. Сканирование методом Pull с использованием TWAIN/WIA на всех моделях	Сеть	Стандарт: фильтрация по адресам IP/ Mac, IPSEC, безопасное соединение по протоколу TLS, SNMP V3.0, IEEE 802.1X, IPv6, аутентификация SMTP, аутентификация POP-сервера перед аутентификацией SMTP-сервера, S/MIME
ХАРАКТЕРИСТИКИ ФУНКЦИИ ОТПРАВКИ		Документ	Стандарт: безопасная печать, интеграция Adobe LiveCycle® Rights Management ES2.5, PDF с шифрованием, безопасная печать с шифрованием, подпись устройства, защита водяными знаками Дополнительно: подпись пользователя, блокировка сканирования документов
Назначение	Электронная почта/интернет-факс (SMTP), SMB v3.0, FTP, WebDAV, почтовый ящик, факс Super G3 (дополнительно), факс IP (дополнительно)	ТЕХНИЧЕСКИЕ ХАРАКТЕРИСТИКИ	
Адресная книга	LDAP (2000 адресатов) / локальная (1600 адресатов) / быстрый набор (200 номеров)	Условия эксплуатации	Температура: 10–30 °C Относительная влажность: 20–80%
Разрешение при отправке (точек на дюйм)	600 x 600, 400 x 400, 300 x 300, 200 x 400, 200 x 200, 200 x 100, 150 x 150, 100 x 100	Источник питания	220–240 В (±10%), 50/60 Гц (±2 Гц), 10 А
Протокол связи	Файлы: FTP (TCP/IP), SMB v3.0, WebDAV Электронная почта/факс: SMTP, POP3	Виака (основное устройство)	CEE 7/7 (230 В)
Форматы файлов	Стандарт: TIFF, JPEG, PDF (компактный, с возможностью поиска, применение правил, оптимизация для просмотра в сети, PDF A/1-b, с шифрованием), XPS (компактный, с возможностью поиска), Office Open XML (PowerPoint, Word), PDF/XPS (подпись устройства) Дополнительно: PDF (Trace&Smooth), PDF/XPS (подпись пользователя)	Энергопотребление	Максимум: прибл. 2400 Вт При печати: прибл. 1397,9 Вт ¹ Режим ожидания: прибл. 260,4 Вт ¹ Спящий режим: прибл. 0,9 Вт ² Плагин-выкл.: прибл. 0,3 Вт ³ ¹ Референсное значение: измеренная на одном устройстве ² Из-за некоторых настроек спящий режим с потреблением 0,9 Вт может быть недоступен при определенных условиях. ³ Референсное значение, режим быстрого запуска: выкл.
Функции универсальной рассылки	Выбор типа оригинала, двусторонний оригинал, разворот из двух страниц, оригиналы разных форматов, настройка плотности, резкость, коэффициент копирования, стирание рамки, сборное задание, имя отправителя (TTI), отложенная отправка, предварительный просмотр, уведомление о завершении задания, имя файла, тема/сообщение, ответ, приоритет сообщений эл. почты, отчет TX, ориентация содержимого оригинала, пропуск пустых страниц, обнаружение подачи нескольких листов одновременно	Уровень шума	Уровень звуковой мощности (LwAd) Активный режим: не более 75 дБ ¹ Режим ожидания: 53 дБ ²
ХАРАКТЕРИСТИКИ ФАКСА		Стандарты	Звуковое давление (LpAm) (справочная информация) Положение наблюдателя: Активный режим: iR-ADV 6575i III: 58 дБ ³ , iR-ADV 6565i III: 56 дБ ³ , iR-ADV 6555i III/6555i III PRT: 54 дБ ³ Режим ожидания: не более 36 дБ ³ ¹ Соответствует DE-U2205 (2017) (данные взяты из информации о стандарте Blue Angel) ² Референсное значение: измерено в соответствии с ISO7779, описано в соответствии с ISO9296 (1988)
Приобретается дополнительно / в стандартной комплектации	Приобретается дополнительно на всех моделях	РАСХОДНЫЕ МАТЕРИАЛЫ	Сертификат Blue Angel
Максимальное число линий подключения	2	Тонер-картриджи	ТОНЕР C-EXV 36 ВК
Скорость модема	Super G3: 33,6 кбит/с G3: 14,4 кбит/с	Тонер (ожидаемый расход при 6%-ном заполнении)	56 000 стр.
Метод сжатия данных	MH, MR, MMR, JBIG	ПРОГРАММНОЕ ОБЕСПЕЧЕНИЕ И УПРАВЛЕНИЕ ПРИНТЕРОМ	
Разрешение (точек на дюйм)	400 x 400, 200 x 400, 200 x 200, 200 x 100	Отслеживание и создание отчетов	Universal Login Manager* (ULM): удобное управление расходами с помощью встроенной возможности составления отчетов для определения и контроля расходов на уровне пользователя устройства. ¹ Требуется установка, активация и регистрация uniFLOW Online Express: в сочетании с программным обеспечением ULM позволяет получить в централизованном облачном сервисе дополнительные возможности управления и информацию о расходах на пользователей/отделы, а также выявить, где можно сократить расходы.
Формат отправляемых/записываемых документов	A3, A4, A4R, A5*, A5R*, B4, B5*, B5R* [*] Отправляется как A4 ^{**} Отправляется как B4	Инструменты удаленного управления	Консоль iW Management Console: Серверное ПО для централизованного управления группой устройств (включает контроль за расходными материалами, за состоянием системы и службу оповещений, рассылку адресных книг, параметры конфигурации, встроенное ПО и приложения MEAP, замеры показаний и отчетность, управление драйверами и ресурсами) eMaintenance: Совместимость со службами eMaintenance через встроенный RDS (обеспечивает точечные замеры, автоматическое управление расходными материалами, дистанционную диагностику и ведение отчетности для поставщиков услуг, позволяющую эффективно и быстро проводить профилактическое обслуживание) Content Delivery System: Удаленное распределение встроенного ПО, iR-опций и приложений MEAP, удаленный пользовательский интерфейс (RUI): доступ к веб-интерфейсу для удаленного управления и контроля каждого устройства
Память факса	До 30 000 стр.		Network ScanGear: совместимый с TWAIN драйвер сканера, который позволяет компьютерам, связанным по сети, использовать функцию сканирования методом Pull, доступную на устройстве
Скоростной набор	Макс. 200		Приобретается дополнительно на всех моделях
Групповой набор/адресаты	Макс. 199 наборов		ImagePASS-Y3 (внешний)
Последовательная передача	Макс. 256 адресов		1200 x 1200, 600 x 600
Резервное копирование в память	Да		PCL6, Adobe PostScript 3
Функции факсимильной связи	Выбор типа оригинала, двусторонний оригинал, разворот из двух страниц, оригиналы разных форматов, плотность (для сканирования), резкость, коэффициент копирования, стирание рамки, сборное задание, имя отправителя (TTI), выбор телефонной линии, прямая отправка, отложенная отправка, предварительный просмотр, уведомление о завершении задания, отчет TX, обнаружение подачи нескольких листов одновременно	Программное обеспечение для сканирования	8 Гб (2 x 4 Гб) 500 Гб SATA
ХАРАКТЕРИСТИКИ ФУНКЦИИ ХРАНЕНИЯ		ТЕХНИЧЕСКИЕ ХАРАКТЕРИСТИКИ КОНТРОЛЛЕРА ПЕЧАТИ FIERI	Intel Pentium G4400 (3,3 ГГц)
Почтовый ящик (поддерживаемое число)	100 пользовательских папок входящих заданий, 1 папка входящих сообщений RX памяти, 50 папок входящих факсимильных сообщений конфиденциального характера не более 30 000 сохраненных страниц	Приобретается дополнительно / в стандартной комплектации	Fiery FS350Pro
Дополнительное пространство	Протокол связи: SMB или WebDAV Поддерживаемые клиентские ПК: Windows (Windows 7/8.1/10) Число совместных подключений (макс.): SMB: 64, WebDAV: 3 (активные сеансы)	Название	PS: 138 шрифтов PCL: 113 шрифтов
Объем дополнительного пространства зависит от доступного свободного дискового пространства	Прибл. 16 Гб (стандартный жесткий диск) Прибл. 480 Гб (с приобретаемым дополнительно жестким диском 1 Тб)	Разрешение при печати (точек на дюйм)	
Функции дополнительного пространства	Аутентификация при выполнении входа в дополнительное пространство, функция сортировки, печать PDF с защитой паролем, поддержка ImageWARE Secure Audit Manager	Стандартные язык(и) описания страниц	
Устройство хранения	Стандарт: USB-накопитель	Память	
ФУНКЦИИ ОБЕСПЕЧЕНИЯ БЕЗОПАСНОСТИ		Жесткий диск	
Аутентификация	Стандарт: Universal Login Manager (вход на уровне устройства и функций), uniFLOW Online Express ¹ , аутентификация пользователя, аутентификация имени подразделения, система управления доступом Дополнительно: безопасная печать My Print Anywhere (требуется uniFLOW) ¹ Решение предоставляется бесплатно; требуется активация.	Частота процессора	
Данные	Стандарт: доверенный платформенный модуль (TPM), блокировка жесткого диска с паролем, удаление данных с жесткого диска, защита почтового ящика паролем, шифрование жесткого диска (в соответствии с FIPS140-2), сертификация на соответствие общим критериям (DIN ISO 15408) Дополнительно: зеркалирование данных на жестком диске, извлечение жесткого диска, предотвращение потерь данных (требуется uniFLOW)	Система	
		Шрифты	

ТЕХНИЧЕСКИЕ ХАРАКТЕРИСТИКИ

Серия imageRUNNER ADVANCE 6500 III

Поддерживаемые операционные системы	Windows 7 32- и 64-разр. / Windows 8.1 32- и 64-разр. / Windows 10 32- и 64-разр. / Windows Server 2012 R2 только 64-разр. / Windows Server 2016 только 64-разр., MAC OS	ФИНИШЕР ДЛЯ БУКЛЕТОВ — V2 (внешний)	(включает основные технические характеристики ФИНИШЕРА-СКРЕПКОСШИВАТЕЛЯ — V2) Формат бумаги для центральной прошивки: A3, A4R, B4, пользовательский формат (от 195 x 270 мм до 297 x 431,8 мм) Ресурс сшивания центральной прошивки: 20 листов x 10 комплектов (52-81,4 г/м ²) (включая 1 титульный лист до 256 г/м ²) Фальцовка без сшивания — до 3 листов (52-105 г/м ²) Габариты (Ш x Г x B): 656 x 623 x 1195 мм (при открытых выдвижном и поворотном лотках) Вес: прибл. 58 кг
Интерфейс	2 разъемы Ethernet (1000Base-T/100Base-TX/10Base-T), 5 разъемов USB 3.0 (2 на задней стороне, 3 на передней стороне Fiery Quick Touch TM), 4 разъемы USB 2.0 (на задней стороне)	ПЕРФОРАТОР — A1 НА 2/4 ОТВЕРСТИЯ	(Требуется ФИНИШЕР-СКРЕПКОСШИВАТЕЛЬ — V2 или ФИНИШЕР ДЛЯ БУКЛЕТОВ — V2) Два или четыре отверстия Допустимая плотность перфорируемой бумаги: 52-256 г/м ² Допустимый формат перфорируемой бумаги: два отверстия — A3, A4, A4R, A5, B4, B5, B5R; четыре отверстия — A3, A4 Источник питания: от основного устройства
Сетевые протоколы	TCP/IP (FTP, SMTP, POP, HTTP, SNMP, LDAP, SLP, SMB, LPD, IPP, WS-Discovery, Bonjour, прямая печать с мобильных устройств, Port9100, SNT, 802.1X, DHCP, DNS, NTP)	УСТРОЙСТВО ВСТАВКИ ДОКУМЕНТА — P1	(Требуется ФИНИШЕР-СКРЕПКОСШИВАТЕЛЬ — V2 или ФИНИШЕР ДЛЯ БУКЛЕТОВ — V2) Количество лотков для вставки документов: 1 лоток Емкость лотка для вставки: 100 листов (80 г/м ²) Допустимый тип бумаги для вставки: тонкая, обычная, переработанная, цветная, плотная, фирменный бланк, документная, с покрытием, для таблиц Допустимый формат бумаги для вставки: A3, A4, A4R, B4, B5, B5R Допустимая плотность бумаги для вставки: 60-256 г/м ² Источник питания: 100-240 В, 50/60 Гц, 1,0 А Габариты (Ш x Г x B): 247 x 679 x 1242 мм (ширина без лотка для документов) Вес: прибл. 40 кг
Прямая печать	PDF1.7, EPS, TIFF6, JDF1.4/JMF(OP)	УСТРОЙСТВО ВСТАВКИ/ФАЛЬЦОВКИ ДОКУМЕНТА — J1	(Требуется ФИНИШЕР-СКРЕПКОСШИВАТЕЛЬ — V2 или ФИНИШЕР ДЛЯ БУКЛЕТОВ — V2) Количество лотков для вставки документов: 1 лоток Емкость лотка для вставки: 100 листов (80 г/м ²) Допустимый тип бумаги для вставки: тонкая, обычная, переработанная, цветная, плотная, фирменный бланк, документная, с покрытием, для таблиц Поддерживаемые виды фальцовки: С-сгиб, Z-сгиб Допустимый формат бумаги для вставки: A3, A4, A4R, B4, B5, B5R Допустимая плотность бумаги для вставки: 60-256 г/м ² Допустимый формат бумаги для фальцовки: С-сгиб; A4R, Z-сгиб; A3, A4R, B4 Допустимая плотность бумаги для фальцовки: С-сгиб / Z-сгиб: 60-105 г/м ² Емкость лотка вывода бумаги после фальцовки: С-сгиб: 80 листов (80 г/м ²), Z-сгиб: 30 листов (80 г/м ²) Источник питания: 100-240 В, 50/60 Гц, 1,0 А Габариты (Ш x Г x B): 247 x 679 x 1242 мм (ширина без лотка для документов) Вес: прибл. 76 кг
Печать переменных данных	FreeForm v1, v2.1, PPM, PDF/VT-1, PDF/VT-2, Creo VPS	ДРУГИЕ ДОПОЛНИТЕЛЬНЫЕ ОПЦИИ	КАРТРИДЖ СО СКРЕПКАМИ
Стандартные характеристики	Fiery Command WorkStation6 / Paper Catalog, Fiery Remote Scan / Fiery Hot Folders & Virtual Printers / Fiery JDF		КАРТРИДЖ СО СКРЕПКАМИ — X1 (для сшивания 5000 шт. x 3) (для финишера-скрепкошивателя — V2 или финишера для буклетов — V2) КАРТРИДЖ СО СКРЕПКАМИ — Y1 (для центральной прошивки 2000 шт. x 2) (для финишера для буклетов — V2)
Опции для контроллера печати Fiery	Fiery Impose / Fiery Compose / Fiery Impose and Compose / комплект съемного жесткого диска		
Платформа HW	NX One		
Базовая ОС	Windows 10 IoT Enterprise 2016 LTSB		
Источник питания	100-240 В перем. тока, 50/60 Гц, 3,0 А (100 В) - 1,5 А (240 В)		
Максимальное энергопотребление	53 Вт		
Габариты (Ш x Г x B)	203 x 248 x 384 мм		
Вес	Только серверный блок: 5,9 кг		
ВАРИАНТЫ ПОДАЮЩИХ УСТРОЙСТВ			
СТОЙКА ДЛЯ БУМАГИ — E1	Ресурс бумаги: 3500 листов (80 г/м ²) Тип бумаги: тонкая, обычная, переработанная, цветная, плотная, предварительно перфорируемая, фирменный бланк, документная, для таблиц, прозрачная пленка, этикетки Формат бумаги: A4, B5 Плотность бумаги: 52-256 г/м ² Источник питания: от основного устройства Габариты (Ш x Г x B): 340 x 630 x 572 мм Вес: прибл. 34 кг		
СТОЙКА POD LITE — C1	Ресурс бумаги: 3500 листов (80 г/м ²) Тип бумаги: тонкая, обычная, переработанная, цветная, плотная, предварительно перфорируемая, фирменный бланк, документная, для таблиц, прозрачная пленка, этикетки Формат бумаги: A3, A4, A4R, A5R, B4, B5, B5R и пользовательский формат (от 139,7 x 182 мм до 297 x 487,7 мм) Плотность бумаги: 52-256 г/м ² Источник питания: 220-240 В, 50/60 Гц, 1,2 А Габариты (Ш x Г x B): 633 x 686 x 574 мм Вес: прибл. 68 кг		
ПАРАМЕТРЫ ВЫВОДА			
ЛОТОК ДЛЯ КОПИЙ — R2	Простой лоток, для выполнения основных задач. Емкость: 250/100 листов (односторонний/двусторонний, 80 г/м ²)		
СДВИЖНОЙ ЛОТОК — F1	Емкость (80 г/м ²): 250 листов (прямой вывод) / 500 листов (сместенно)		
ФИНИШЕР-СКРЕПКОСШИВАТЕЛЬ — V2 (внешний)	Количество лотков: 3 Емкость верхнего лотка*: A4, A5, A5R, A6R, B5: 250 листов, A3, A4R, B4, B5R: 125 листов Емкость среднего лотка*: A4, A5, A5R, A6R, B5: 250 листов, A3, A4R, B4, B5R: 125 листов Емкость нижнего лотка*: A4, A5R, B5: 3000 листов, A3, A4R, A5, B4, B5R 1500 листов, A6R: 250 листов (52-105 г/м ²), 50 листов (105-256 г/м ²) * с бумагой плотностью 81,4 г/м ² Плотность бумаги: 52-256 г/м ² Позиции сшивания: угловое, двойное Ресурс сшивания: угловое и двойное сшивание: A4, B5: 65 листов (90 г/м ²) A3, A4R, B4: 30 листов (90 г/м ²) Экосшивание: A3, A4: 5 листов (52-64 г/м ²) 4 листа (65-81,4 г/м ²) 3 листа (81,5-105 г/м ²) Сшивание по запросу: 65 листов (90 г/м ²) Габариты (Ш x Г x B): 656 x 623 x 1195 мм (при открытых выдвижном и поворотном лотках) Вес: прибл. 35 кг		

Полный список дополнительных аксессуаров см. на странице технических характеристик на нашем веб-сайте или в онлайн-конфигураторе продукции.

ПО и решения



Сертификаты и совместимость



ООО «Канон Ру»
Россия, 109028, Москва,
Серебряническая наб., 29
Бизнес-центр
«Серебряный город»
Тел.: +7 (495) 258-56-00
Факс: +7 (495) 258-56-01
canon.ru
Центр поддержки клиентов:
Тел.: +7 800 700 28 19

**Санкт-Петербургский филиал
ООО «Канон Ру»**
Россия, 191186, Санкт-Петербург
Вольинский переулок, 3А
Бизнес-центр
«Северная столица»
Тел.: +7 (812) 449-55-00
Факс: +7 (812) 449-55-11

**Новосибирский филиал
ООО «Канон Ру»**
Россия, 630132,
Новосибирск,
ул. Красноярская, 35
Бизнес-центр «Гринвич»
Тел.: +7 (495) 258-56-00
Факс: +7 (495) 258-56-01

**Представительство
ООО «Канон Ру»
в республике Казахстан**
Алматы,
район Бостандыкский,
пр. Аль-Фараби, д. 7,
кв. 26
canon.kz

